



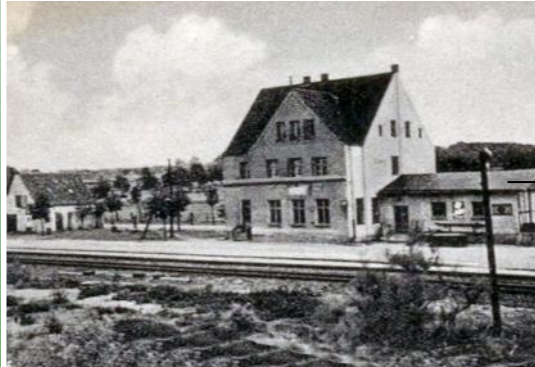
Uelzen



Molzen

Oetzen

Weste Dorf



Masendorf

Weste Bahnhof

Stoetze



Zernien

Pudripp

Karwitz

Dannenberg

### Die Geschichte...

Schon Ende des 19. Jahrhunderts begannen die Vorbereitungen für eine durchgehende Bahnverbindung von Uelzen ins mecklenburgische Ludwigslust. Doch erst im Oktober 1911 gab auch das Berliner Ministerium für öffentliche Arbeiten seine Genehmigung. Im Sommer 1914 begannen die Vermessungsarbeiten an der Bahntrasse, für die die an der Strecke liegenden Gemeinden den benötigten Grund und Boden kostenlos zur Verfügung stellten. Durch den Ersten Weltkrieg wurden die Bauarbeiten für Jahre unterbrochen, erst am 15. April 1924 konnte der erste Zug von Dannenberg nach Uelzen rollen.

Die Eisenbahnstrecke verband vor dem Zweiten Weltkrieg nicht nur die ehemaligen Kreise Uelzen und Dannenberg miteinander, sondern stellte durch die Anbindung an die Bahnstrecke Wittenberge-Lüneburg auch eine Verbindung mit Mecklenburg und Brandenburg her.

Mit der Zerstörung der Dömitzer Brücke im April 1945 wurde die durchgehende Verbindung zwischen Ludwigslust und Uelzen unterbrochen, die Bahnstrecke Uelzen-Dannenberg verlor ihre überregionale Bedeutung.

Am 30. Mai 1975 wurde der Personenverkehr auf der Bahnstrecke eingestellt, der fahrplanmäßige Güterverkehr endete im Frühjahr 1993.

Nach der Einstellung des Güterverkehrs verkehrten nur noch gelegentlich Züge, die radioaktiven Abfall für das Atommülllager Gorleben transportierten.

Letzter Zug zwischen Uelzen und Dannenberg war der zweite Castor-Transport nach Gorleben am 8. Mai 1996, am 1. Juni 1996 wurde die Strecke stillgelegt.

### ...und die Zukunft!

Um das brachliegende Potential der alten Gleise von Uelzen nach Dannenberg einer wirtschaftlich und ökologisch sinnvollen Verkehrsnutzung zuzuführen und damit unsere Region voran zu bringen, wurde der „Förderverein Ostheide-Elbe-Bahn“ gegründet.

Das vordringliche Ziel ist es, die Gleise vor der drohenden Verschrottung zu retten.

Eine Möglichkeit wäre, die Bahnverbindung von der Ostheide zur Elbe in Zukunft erneut zu nutzen - sei es als Draisinen- oder Museumsbahn, um den Tourismus in unserer Region nachhaltig zu fördern, oder sogar für den öffentlichen Nahverkehr, um die Straßen vom Verkehr und die Luft von CO<sup>2</sup> zu entlasten.



Mit der Fahrradraisine von Dannenberg zum Hundertwasser-Bahnhof Uelzen - eine mögliche Nutzung für die stillgelegte Bahnstrecke zwischen Ostheide und Elbe

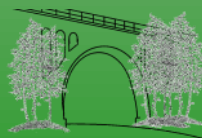


**Projekt**  
**Ostheide-Elbe-Bahn**  
Uelzen-Dannenberg



**Projekt**  
**Ostheide-Elbe-Bahn**  
Uelzen-Dannenberg

Helfen Sie uns, diese Strecke zu reaktivieren -  
z.B. als Museums- oder Draisinenbahn !



Förderverein  
Ostheide-Elbe-Bahn e.V.  
Bauckstraße 42  
29588 Oetzen  
[www.ostheide-elbe-bahn.de](http://www.ostheide-elbe-bahn.de)

